

Serie: Österreichische Kraftfahrzeuge

Smythe – Volkswagen

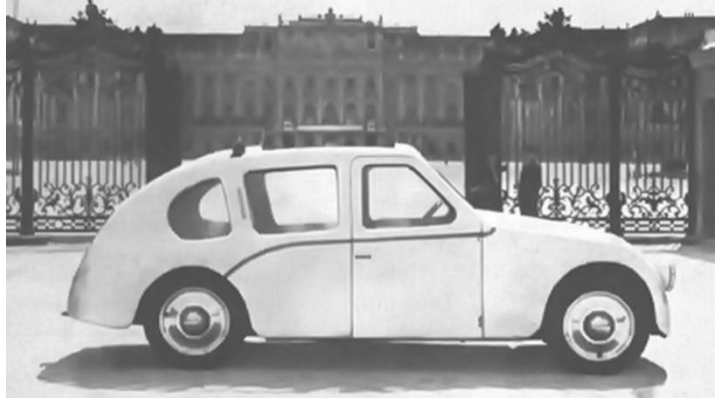
Im Sommer 1935 wurde Vertretern der Presse ein österreichischer Volkswagen vorgestellt. Es handelte sich um den Smythe – Volkswagen, eine Konstruktion des Wiener Ingenieurs Smythe.

Eine Stromlinien Innenlenkerkarosserie mit einem 500cm³ wassergekühlten Zweitakt-Zweizylinder-Motor mit Doppelkolben als Antriebsaggregat. Der Motor hatte eine Leistung von 25Ps.

Weitere Konstruktionsmerkmale: Vorderradantrieb, drei Gang Getriebe, elektrischer Starter und Doppelquerfederung. Das Chassis Gewicht wurde mit 480kg angegeben.

Das Fahrzeug sollte eine Höchstgeschwindigkeit von 100km/h erreichen und auf 100km 7 Liter verbrauchen.

Der Smythe-Volkswagen sollte im Assembling – Verfahren hergestellt werden. Die einzelnen Teile sollten in verschiedenen Fabriken hergestellt werden und dann in einer Montagehalle zusammengefügt werden.



Auf Grund der Wirtschaftlichen Lage in Österreich kam es nach den Prototypen zu keiner Serienfertigung.

R.S. 20.05.2021

Mehr österreichische Kraftfahrzeuge unter [VKMA](#)